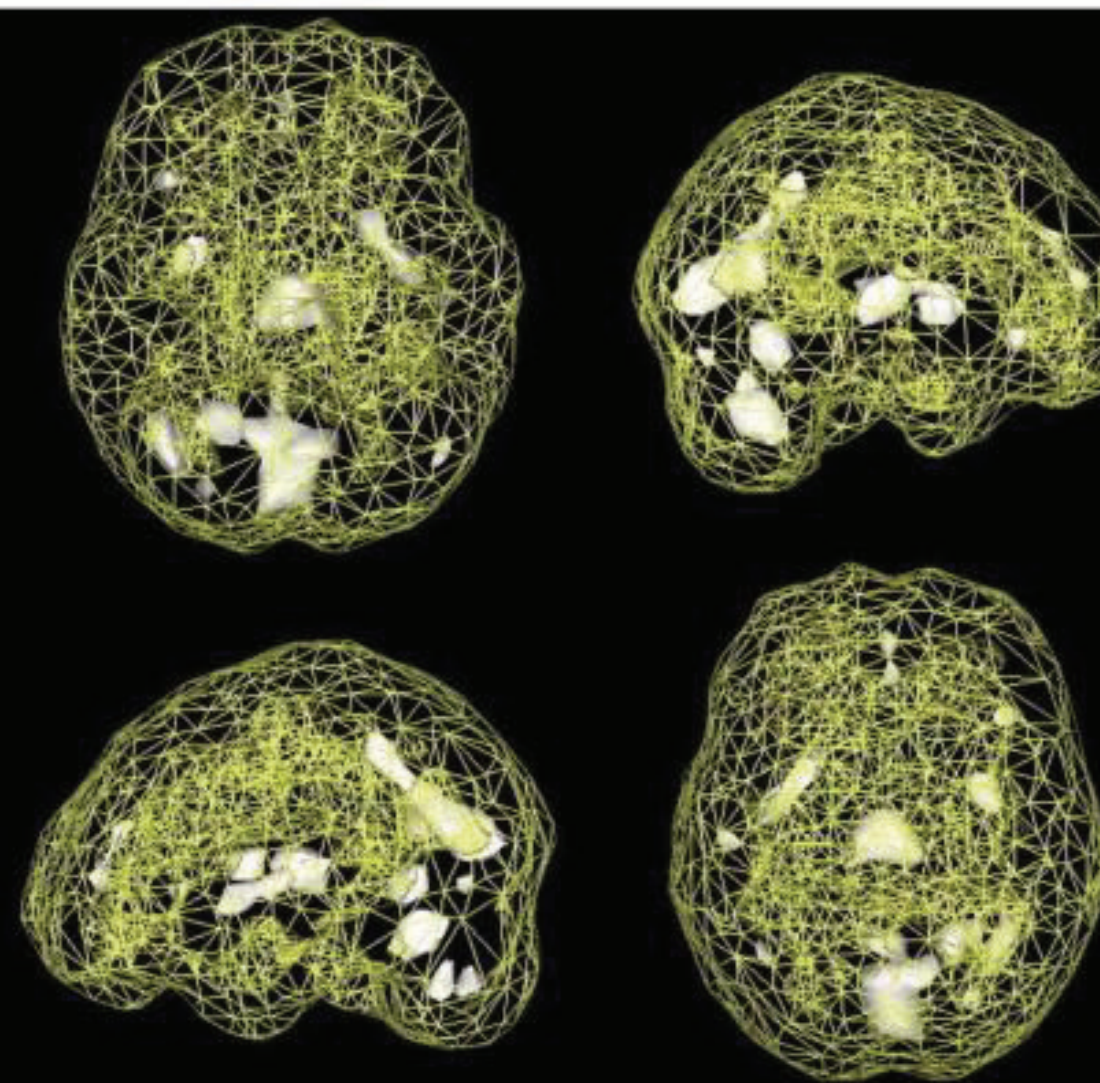


Tridimenzionalni posnetki možganov, ki uporabljajo SPECT tehnologijo, prikazujejo področja v možganih, ki so trenutno močno aktivirana oz. "vroča". Obe sliki prikazujeta možgane iste osebe s skotopičnim oz. Irlen sindromom, brez in z Irlen barvnimi očali. Na zgornji sliki je ogromno "vročih" področij, veliko več, kot bi pričakovali med običajnim delovanjem možganov. Spodnja slika prikazuje, kako se delovanje možganov "normalizira", ko uporabimo Irlen barvna očala.



Slike možganov, posnete s SPECT tehnologijo iz Klinike Amen, Newport Beach, Kalifornija, ZDA

©Irlen, prevedla doc. dr. Polona Kelava